

1. AREE PRIVE DI DESTINAZIONE URBANISTICA
 da recepimento

1.1 Ambiti
1.2 Mobilità
1.3 Parco dell'Insugherata

ROMA CAPITALE
 30 MAR 2015
 DIREZIONE DI PIANIFICAZIONE GENERALE
 52465

IL DIRETTORE
 arch. Vittoria Crisostomi

Sistemi e Regole 1:10.000 - componenti ad esito

1. AREE PRIVE DI DESTINAZIONE URBANISTICA
 da recepimento

1.1 Ambiti

PROLOGO/SSIVO	ARRIVO
A058	PRINT ATT (essuti)
A130	VSL
A132	PRINT ATT (essuti)
A134	VSL
A135	VSL
A136	PRINT RES (essuti)
A137	PRINT RES (essuti)
A138	PRINT RES (VSL)
A139	VSL
A140	PRINT ATT (VSL)
A142	SC-10

1.2 Mobilità

PROLOGO/SSIVO	ARRIVO
M079	PRINT RES (VSL)
M080	VSL
M081	PRINT RES (VSL)

Refe ecologica 1:10.000 - adeguamenti
 - individuazione

1. AREE PRIVE DI DESTINAZIONE URBANISTICA
 da recepimento

1.1 Ambiti

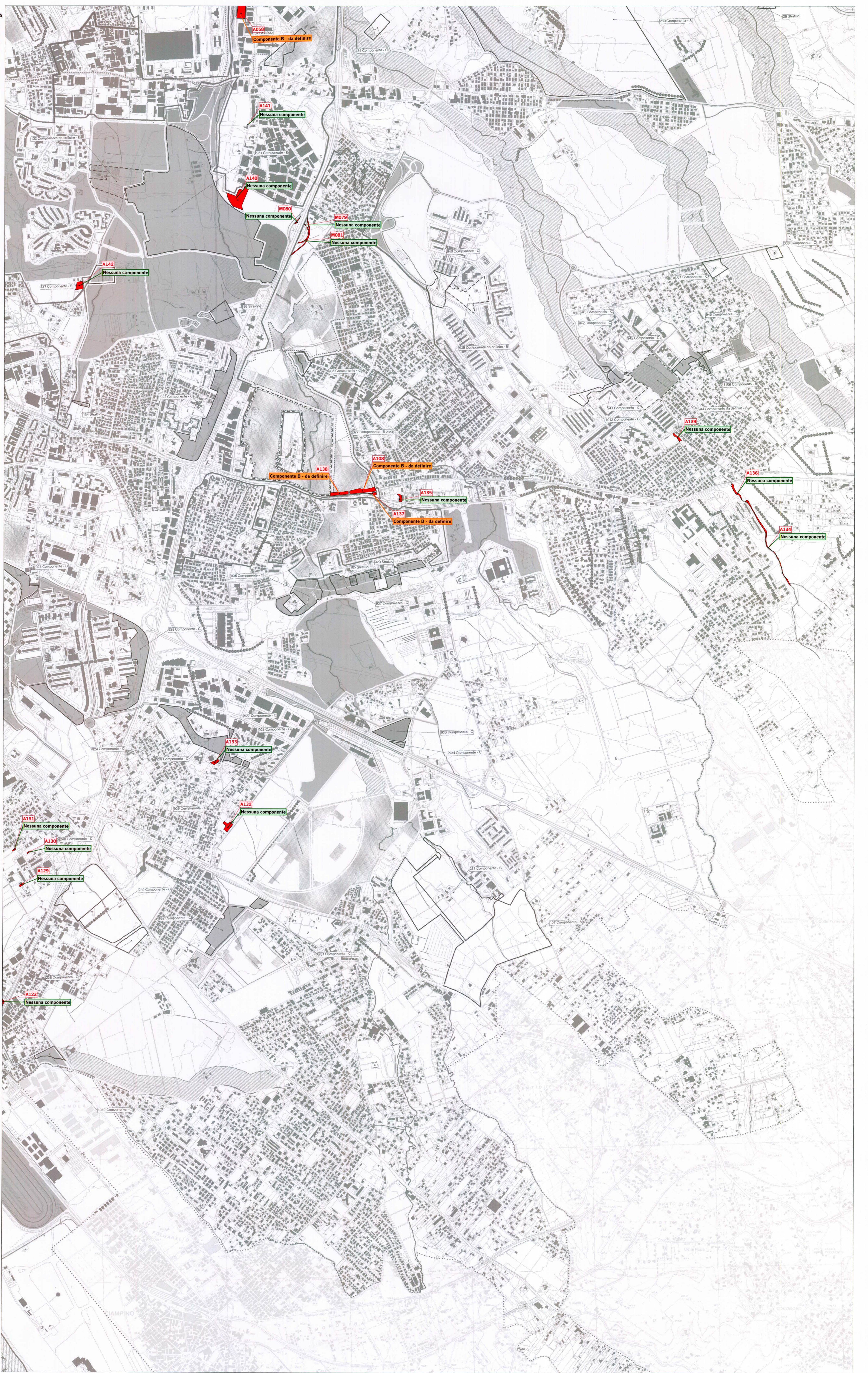
PROLOGO/SSIVO	PARTENZA
A058	Componente secondaria (B) da definire
A130	Componente secondaria (B) da definire
A132	Nessuna componente
A134	Nessuna componente
A135	Nessuna componente
A136	Nessuna componente
A137	Nessuna componente
A138	Componente secondaria (B) da definire
A139	Componente secondaria (B) da definire
A140	Nessuna componente
A142	Nessuna componente

1.2 Mobilità

PROLOGO/SSIVO	PARTENZA
M079	Nessuna componente
M080	Nessuna componente
M081	Nessuna componente

Refe ecologica 1:10.000
 struttura delle componenti - individuazione

- Componente A** A Componente primaria
- Componente A - da definire** A Componente primaria - aree da definire in sede di attuazione degli strumenti esecutivi
- Componente B** B Componente secondaria
- Componente B - da definire** B Componente secondaria - aree da definire in sede di attuazione degli strumenti esecutivi
- Componente C** C Componente di completamento
- Componente C - da definire** C Componente di completamento - aree da definire in sede di attuazione degli strumenti esecutivi
- Nessuna componente**



11	12	13
18	19	20
26	27	